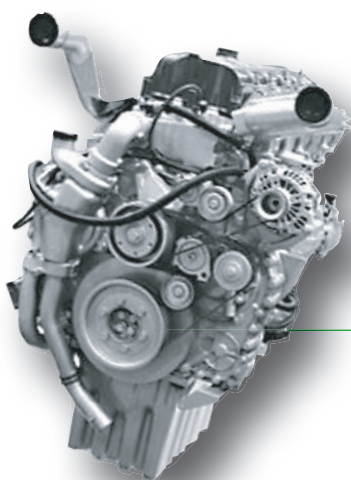


## Motor

Všechny vnitřní mazané součástky motoru. Například: skupina vahadel včetně hydraulických zdvihátek, sací a výfukové ventily (ne karbonizované, vypálené nebo vytlučené ventily), pružiny a vedení, hlava válců (ne praskliny a odstranění karbonových usazenin), těsnění hlavy válců, rozvodové tyčky ventilů, vačkový hřídel a zdvihátka, rozvodová kola a řetězy (s výjimkou napínače), olejové čerpadlo, píšťky a kroužky, vložky válců, ojnice, pístní čepy a ložiska, klikový hřídel a ložiska, pouzdra a vnitřní pouzdra. Vnější součástky motoru: turbojednotka, sací potrubí, setrvačnick, ozubený věnec.

Rozvodové řemeny jsou kryté pouze tehdy, proběhla-li v intervalu doporučeném výrobcem poslední řádná výměna řemene.



## Manuální převodovka

Všechny vnitřní mazané součástky převodovky. Například: synchronizační spojky vnitřních ozubených kol, voliče hřídele, ložiska, pouzdra a převodová ozubená kola.

## Automatická převodovka

Všechny vnitřní mazané součástky převodovky. Například: vnitřní hřídele, ozubené převody, spojky, brzdové pásy, blok ventilů, regulátor, olejové čerpadlo, ložiska, pouzdra, hnací kotouč a převodová ozubená kola.

## Převodovka s plynule měnitelným převodem (CTX)

Všechny vnitřní mazané součástky převodovky. Například: vnitřní spojky, planetové převody, redukční převody, hřídele, variabilní kladky, pohony přítlačných článků, pouzdra a ložiska.

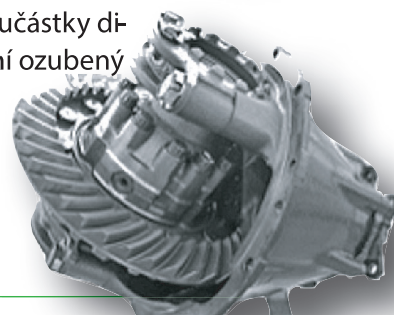
## Měnič točivého momentu

Selhání jakékoli vnitřní mechanické součástky.



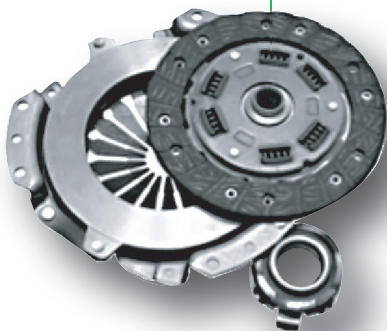
## Diferenciál

Všechny vnitřní mazané součástky diferenciálu. Například: vnitřní ozubený věnec a pastorek, ozubené převody, hřídele, ložiska a pouzdra, přítlačné podložky, vymezovače.



## Spojka

Přítlačný kotouč,  
vypínací ložisko spojky,  
hlavní a pomocný válec.



## Brzdy

Hlavní brzdový válec,  
brzdové válce kol.



## Hnací ústrojí

Všechny mazané součástky uvnitř  
rozvodovky / diferenciálu. Poloosy  
včetně homokinetických kloubů, kříže  
vé klouby a spojky, kardanová hřídel  
včetně kloubů a spojek, mechanické  
součástky pohonu 4x4.



## Elektrická instalace

Startér motoru, alternátor, relé přerušovače směrových  
světél, motorky atěračů a ostřikovačů předního a zadního skla.

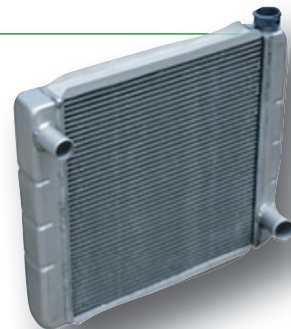
## Palivová soustava (dieselová a benzínová)

Podávací čerpadlo včetně  
mezizásobníku paliva.



## Chladicí systém motoru

Vodní čerpadlo, viskózní  
spojka ventilátoru, termostat  
a skříň termostatu.



## Řízení (včetně posilovače řízení)

Hřebenová tyč řízení a pastorek (kromě manžet), skříň převodky řízení,  
čerpadlo, nádržka posilovače řízení.

